

社協だより

vol.146

2020
10/1

犬山市松本町四丁目21番地 (犬山市民交流センター内) TEL62-2508 FAX62-9923
iihukusi@gld.mmtr.or.jp http://inuyama-welfare.net/

「ふ」だんの「く」らしを「し」あわせに



令和2年度 赤い羽根共同募金ポスター (初音ミク版)

Art by 0214
©Crypton Future Media, INC. www.piapro.net piapro

世の中の、誰もがしんどい今だからこそ、そのチカラを発揮するときは、

「困ったときはお互いさま」の精神から始まった赤い羽根の募金活動。今年も10月1日から全国一斉に始まります。みなさまから寄せられた募金は犬山市民の笑顔をふやすために活用されています。

共同募金は「じぶんの町を良くするしくみ」として地域で取組む様々な福祉活動を応援しています。今年もみなさまのご協力をお願いいたします。

おもな内容

- 共同募金のつかいみち P2・P3
- 赤い羽根作品コークール P4・P5
- ボランティアセンターだより P6・P7
- 生活福祉資金のご案内 他 P8

**共同募金
運動期間**

赤い羽根募金
10月1日～12月31日

歳末たすけあい募金
12月1日～12月31日

赤い羽根募金、歳末たす

募金の配分金を受け、社会福祉協議会で昨年度実施した

○初めて出会う絵本プレゼント

生後5か月の赤ちゃんの健やかな成長を願い、読み聞かせをつうじた保護者とのふれあいや読書のきっかけ作りになるよう絵本をプレゼントしています。(257人、451,281円)



○修学旅行参加支度金の助成

生活保護等低所得世帯、母子父子家庭医療費を受給の児童生徒を対象に修学旅行の参加支援をしています。(162人、2,395,000円)

○シルバーカー、車いすの購入助成

歩行が不安定・困難な高齢者等が使用するシルバーカー、車いすの購入費助成。(88人、470,000円)



○満95歳敬老祝品の贈呈

95歳になられる高齢者に長寿をお祝いして、祝い品を贈呈。(68人、257,040円)

○福祉実践教室の開催

車いす、手話、要約筆記、点字や盲導犬等の福祉体験を市内の小中学校でボランティアの協力を得て実施しています。(1,311人、380,000円)

○福祉団体への活動支援

民生児童委員協議会、身体障害者福祉協会、更生保護女性会、心身障害児(者)父母の会、尾北地区聴覚障害者福祉協会、精神障害者家族会犬山しらゆり会、単子子ども会及び市子供会育成連絡協議会への助成。(7団体及び単子子供会、1,291,500円)



○歳末慰問金品の贈呈

低所得世帯、母子父子世帯、重度の障害者(児)や福祉施設入所者の皆さん等により良いお正月を迎えていただくために慰問金品を贈呈しています。(475世帯、476人、4,142,000円)

けあい募金のつかいみち

主な事業をご紹介します。() は令和元年度実績

○弁護士による無料法律相談

相続や家族問題等について、弁護士が法的なアドバイスを行っています。
(82人、257,564円)



○子ども会交流事業

地域の子ども会と高齢者との交流会への助成。
(957人、322,596円)

○福祉団体の実施する事業への助成

心身障害児(者)父母の会「クリスマス会」、身体障害者福祉協会「ふれあいクロリティ大会」、市老人クラブ連合会「老人スポーツ大会」、母子寡婦福祉会「入進学児童激励会」、ボランティア連絡協議会「ボランティアのつどい」、保護者会「社会を明るくする運動」。
(6事業、560,000円)

○おもちゃ図書館・おもちゃ病院の開設

おもちゃの貸出、壊れたおもちゃの修理を行っています。
(874人、270,000円)



○こころの居場所「はなみずき」への支援

他者との交流が少ない方が自由に入出入りし、語らいができる居場所の開設。(336人、24,680円)

○声の広報

視覚障がいのある方へ市広報等を音訳した録音テープ・CDの配付。(17人、130,000円)



○生活困窮者への支援

一時的に生活困窮に陥った世帯に対して、貸付や食糧支援をおこなっています。(58世帯、470,000円)

※つかいみち、実績等については、社協だより(今号)とともに配布しました「赤い羽根いぬやま」にも掲載しておりますのでご覧ください。

第72回 赤い羽根協賛

たくさんのご応募あり

今年も夏休みを利用して小・中学校の児童、生徒の皆さんに「赤い羽根共同募金」をテーマにこのコンクールは、作品を通じて児童、生徒の社会福祉への理解を深め、



犬山南小学校 三年 吉田 泰誠



犬山東小学校 四年 岩野 莉子



犬山東小学校 五年 舟橋 潤香



犬山南小学校 六年 各務 莉緒



犬山中学校 一年 吉永 悠人



犬山中学校 二年 早野 心姫



犬山中学校 三年 水野 裕大



児童・生徒作品コンクール

がとうございました！

愛知県共同募金会へ推薦する優秀作品（14点）

した作品を募集したところ、書道153点、ポスター22点のご応募をいただきました。
「たすけあいの心」を育むためにおこなわれるものです。

ポスター
の部



犬山東小学校 一年 鬼頭興志郎



犬山西小学校 二年 内田 樹里



犬山北小学校 四年 武藤百々子



犬山西小学校 五年 柴田 心葉



城東中学校 一年 上原 実和



城東中学校 一年 大曲 佐季



城東中学校 一年 土田 彩七

ボランティア講座のご案内

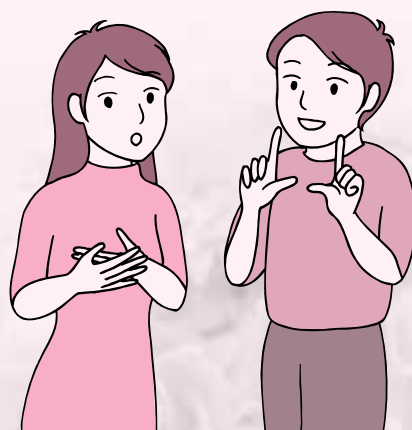
令和2年度 手話講座

～手話をはじめてみませんか?～

はじめて手話をする人向けの講座です。楽しく手話を学んで、簡単なあいさつや名前を覚えましょう。

Aコース (土曜 午前)

- とき 11月7日、11月14日、11月21日、
11月28日、12月5日、12月12日
までの毎週土曜 13時～15時まで
- ところ フロイデ 3階 303会議室
※11月28日のみ302会議室



Bコース (金曜 夜)

- とき 11月6日、11月13日、11月20日、11月27日、
12月4日、12月11日までの毎週金曜
19時～21時まで
- ところ フロイデ 3階 302会議室

- 定員 各コース10名
- 対象 市内在住・在勤で手話や聴覚障がい者の福祉に関心のある方
- 受講料 無料
- 申込み 氏名・住所・電話番号・年齢を社会福祉協議会 ボランティアセンターへ
電話 62-2508 FAX 62-9923
Eメール volunteer@inuyama-welfare.net
- 締切 10月30日(金)

※新型コロナウイルス感染症拡大等のため、中止となる場合があります。

令和2年度 地域キャラバン交流会

「地域キャラバン交流会」は、平成26年から始まりました。連絡協議会の加盟団体が他の団体とコラボして企画をたて、お互いを知るとともに地域の活性化やにぎわい創出に寄与することを目的にしています。

今年度は、4件の申請があり4件とも採択することになりました。テーマと共同申請者は以下のとおりです。



共同申請者	マンドリンアンサンブル四季 愛知県健康づくりリーダー 連絡協議会江南支部
企画タイトル	癒しのコンサート（心と体の健康づくり）
共同申請者	マンドリンアンサンブル四季 失語症会話パートナーこだまの会（あなたの声）
企画タイトル	こだまの会30周年記念式典
共同申請者	犬山要約筆記サークル「ともだち」 井上 金吾（個人ボランティア・声の広報） 犬山ノルディックウォークらぶ
企画タイトル	要約筆記・声の広報・ノルディックウォーキングを知ろう
共同申請者	手話サークルからくり 家具固定推進委員会
企画タイトル	ボランティア連絡協議会ルームの整備



これら地域キャラバン交流会の様子は、ボランティア連絡協議会のブログ <https://ameblo.jp/inuyama-boraren/> で報告させていただきます。

生活福祉資金（教育支援資金） のご案内

他の資金借入れが困難な低所得世帯を対象に、学校教育法に規定する高等学校、大学又は高等専門学校に就学するのに必要な経費、又は同校の入学に際し必要な経費について、生計の負担を考え、必要最小限の資金を貸し付けるものです。

教育支援費

高等学校・大学又は高等専門学校に就学するのに必要な経費。

貸付限度額

- ア. 高等学校
……月額3.5万円以内
- イ. 高等専門学校
……月額6万円以内
- ウ. 短期大学（専修学校専門課程含む）
……月額6万円以内
- エ. 大学
……月額6.5万円以内



就学支度費

高等学校・大学又は高等専門学校の入学に際し必要な経費。

貸付限度額

50万円以内

- 償還期間 据置期間（卒業後6か月以内）
経過後20年以内
- 貸付利子 無利子
- 連帯保証人 原則として不要ですが、
審査の段階で必要に応じて連帯保証人を求めることがあります。

※就学する方が借受人となります。当該者は主に未成年であることから、生計中心者が連帯債務を負担する連帯借受人として加わっていただきます。
 ※公的給付や他の貸付制度（例えば、国の教育ローン、日本学生支援機構、愛知県高等学校等奨学金、母子父子寡婦福祉資金など）を優先して活用いただきます。活用できない場合は、その理由もお伺いします。
 ※他の負債の借り換えは対象外です。
 ※借入れ申込時から償還完了まで「社会福祉協議会」と「民生委員」が世帯の支援に関わります。
 ※単に金銭の必要性のみで貸付を行うのではなく、資金を必要とする事情、家計の収支、将来の見通しなど日常生活への支援についても考慮しながら貸付の審査を行いますので、申し込みから貸付決定までに1ヶ月以上の期間を要することがあります。

ご寄附ありがとうございます

- 一般寄附（R2.6.10～R2.8.31）
- 匿名様 100,000円
- 保健センターOB親睦会様 15,538円
- 匿名様 3,000円

犬山市社会福祉協議会職員募集のご案内

嘱託常勤職員

- 職種等 相談支援専門員（障がい者の相談支援業務に従事）
- 募集要件 相談支援従事者初任者研修又は現認研修修了者
普通自動車運転免許
- 業務日時 月～金曜日 8時30分～17時15分
- 給与等 月額208,320円以上、賞与あり、社会保険及び雇用保険加入
- 募集人員 1名（採用日は要相談）
- 試験内容 書類選考、個別面接試験
- 提出書類 履歴書、資格証明書、職務経歴書
- 申込締切 令和2年12月25日（金）

令和2年度 社会福祉協議会会員募集納入実績

ご協力いただき誠にありがとうございました

令和2年度 会員加入状況 8月31日現在（単位：円）

地区	種別	一般会員	
		件数	金額
犬山北		3,078	1,499,500
犬山南		3,420	1,739,300
城東		2,576	1,274,500
羽黒		3,992	1,990,460
楽田		2,421	1,213,500
池野		284	142,000
合計		15,771	7,859,260

コロナ禍のため、特別会員、法人会員の募集は期間を変更して実施しております。



発行者 社会福祉法人犬山市社会福祉協議会
 住所 犬山市松本町四丁目21番地（犬山市民交流センター内）
 電話 (62) 2508 FAX (62) 9923
 E-mail iihukusi@gld.mmtr.or.jp
 U R L http://inuyama-welfare.net/

この広報誌は、会費により再生紙を使って発行しております。